

Schnitt A

Flachdach mit Haustechnik



1866

2024

# DAS ARTMANN

URBAN . AM FLUSS . BEIM PARK

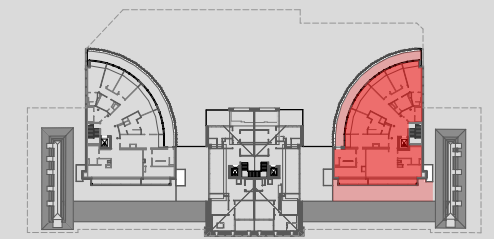
## W Top 3.16, Wohnfläche

Ankleide	20,74
AR	2,74
Bad/WC	7,67
Diele	5,61
DU/WC	4,31
Fitnessraum	18,83
Gang	7,25
Gard.	5,70
G-WC	3,76
Halle	16,28
HWR	11,37
Master-Bad	14,14
Salon	33,37
Sauna/DU	9,45
WC	2,40
Wohnküche	58,13
Zimmer	14,04
Zimmer	15,48
Zimmer	17,69
Zimmer	19,10
<b>Summe</b>	<b>288,06 m²</b>

## W Top 3.16, Balkon/Terrasse

Terrasse	52,21
Terrasse	68,53
<b>Summe</b>	<b>120,74 m²</b>

Raumhöhen bis zu 315cm



Obere Donaustraße

DG2

Top 3.16



M=1:200



Die dargestellte Möblierung ist nur ein Lösungsvorschlag. Sanitäreinrichtung und Küchenanschlüsse werden mitangeboten. Änderungen aus technischen oder baubehördlichen Gründen vorbehalten.

